



BioMarkets

El Solsonès, una mirada als Bioproductes

Nou coneixement, Innovació, Transferència i Impacte a partir dels recursos naturals endògens del Solsonès



CTFC



Ajuntament de Solsona





BioMarkets

*El Solsonès,
una mirada als Bioproductes*

**Projecte d'Especialització i
Competitivat Territorial (PECT)**

La bioeconomia com a motor de canvi
i model de transformació territorial

Opcions productives amb BOLETS

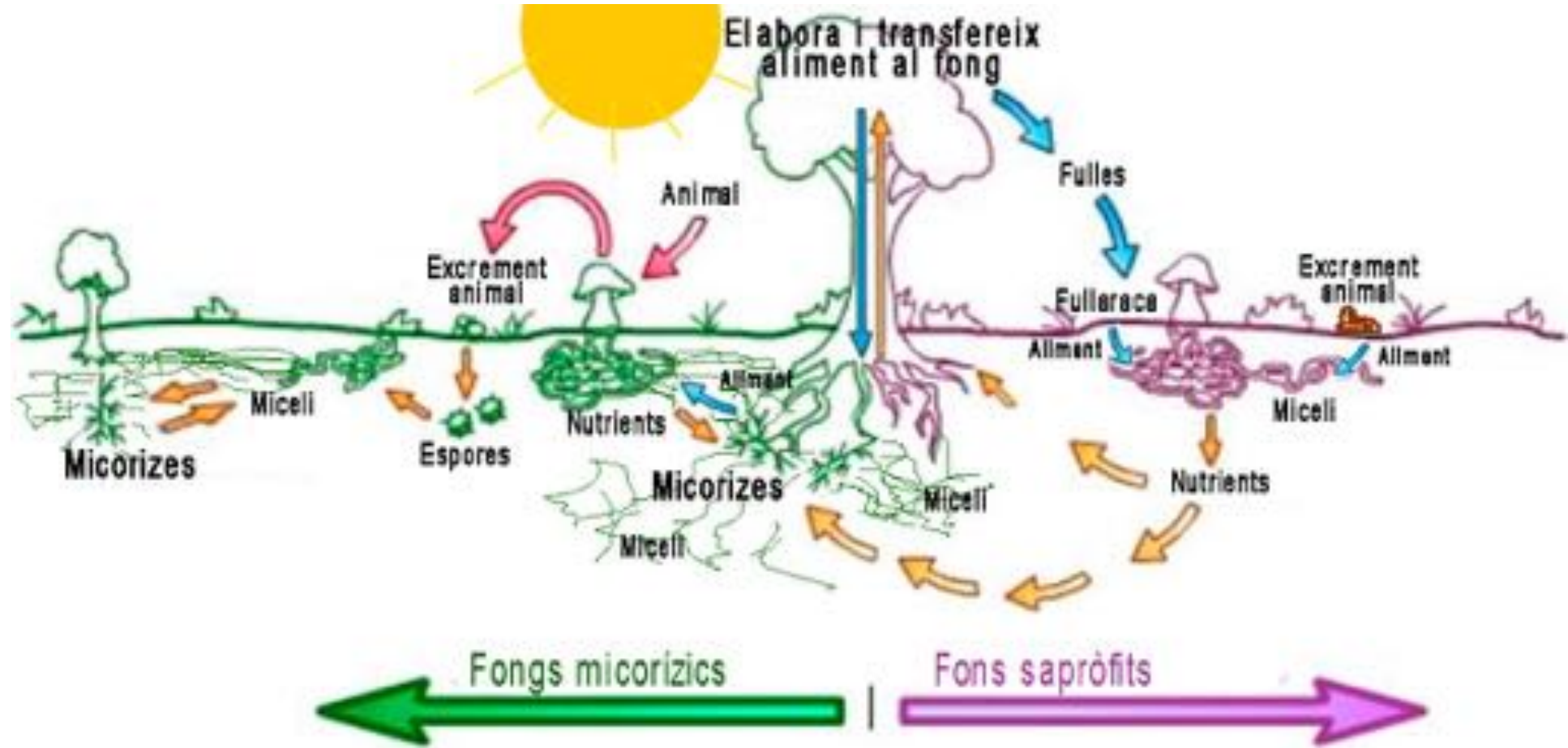


Els FONGS i els éssers vius

- Les floridures, les infestacions fúngiques
- El vi, el pa, la cervesa, el formatge
- Els fongs i l'origen de les religions
- Els immunosupressors, els antibiòtics
- Cuir fúngic “mushkin”
- La micogastronomia moderna, Turisme
- Els fongs i el bosc



No hem d'oblidar que els fongs contribueixen al desenvolupament dels ecosistemes forestals



Es fa imprescindible la seva **Conservació i Protecció**



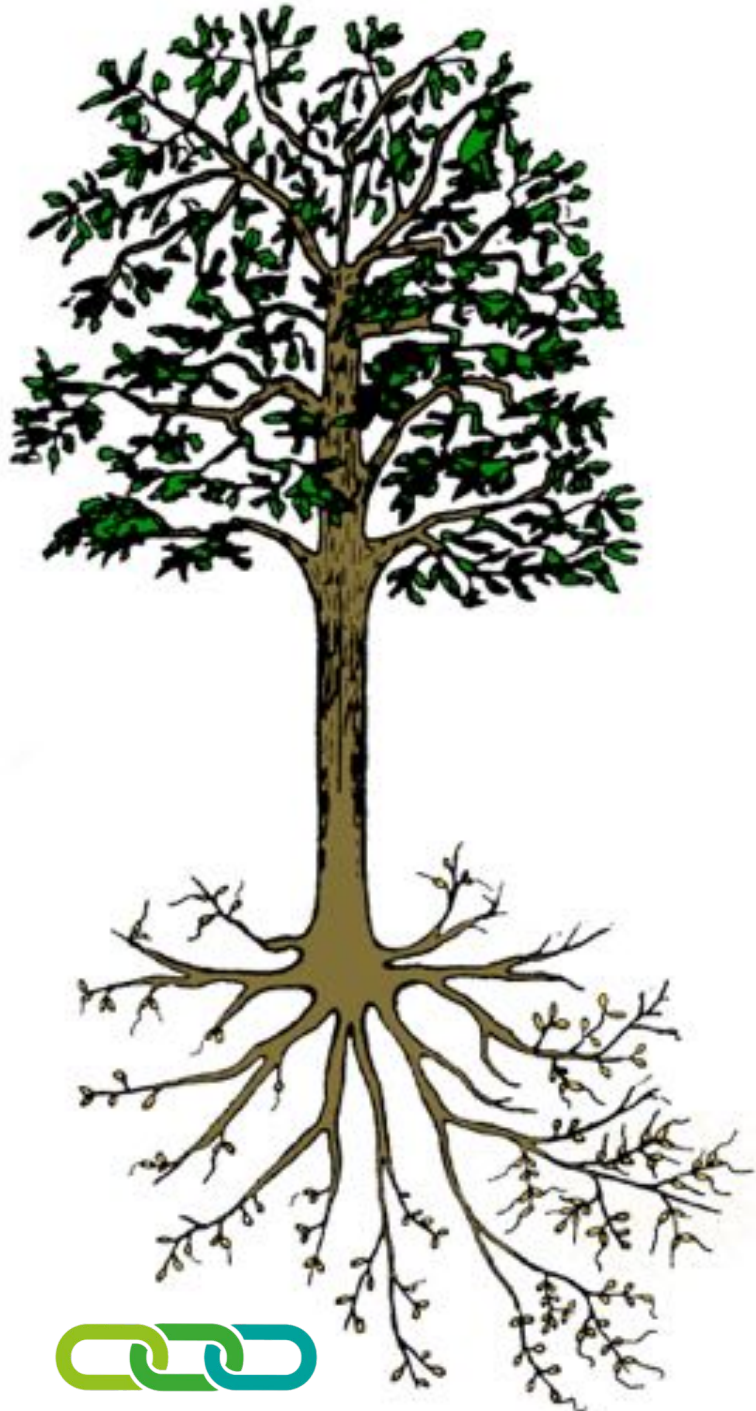
>10.000 espècies a Catalunya

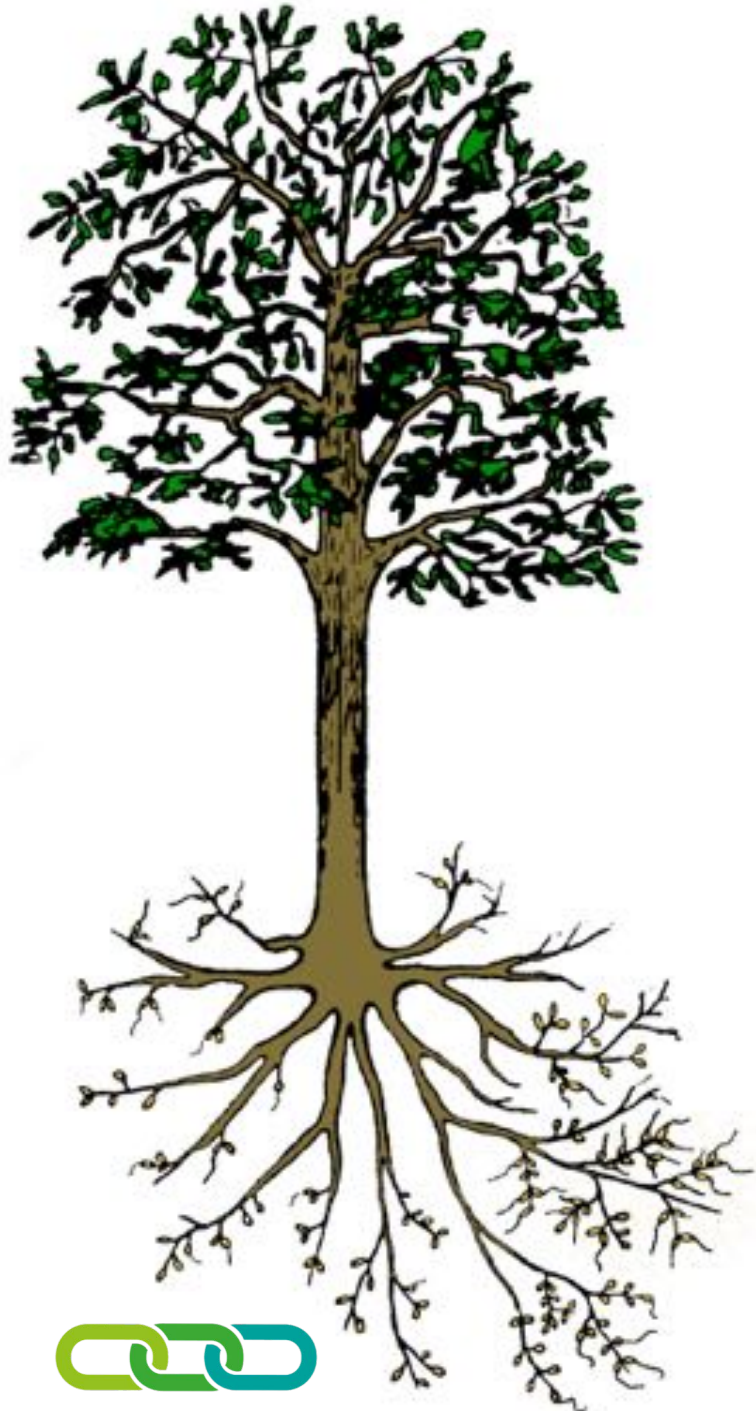
Fongs Sapròbis



Fongs micorízics







Aprofitament actual dels fongs al món

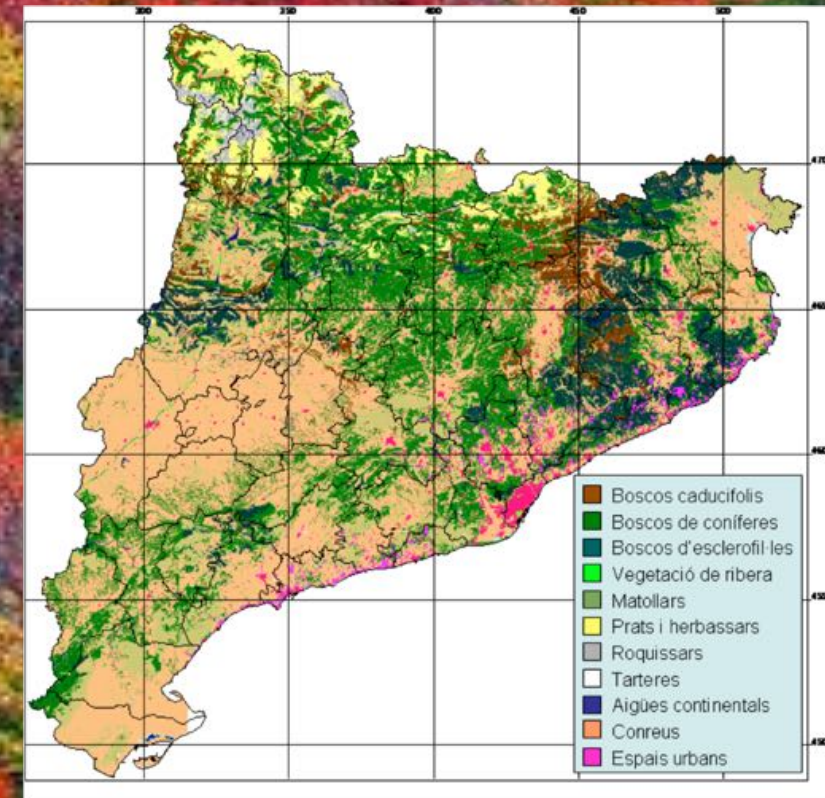
- Utilització medicinal i nutricional dels fongs silvestres comestibles
- Avui dia s'aprofiten més de 2.300 espècies de fongs en més de 80 països del món

A Espanya es consumeixen més de **42 milions de kg** de bolets a l'any

1,1 kg/hab/any ↑ **3,8% anual**



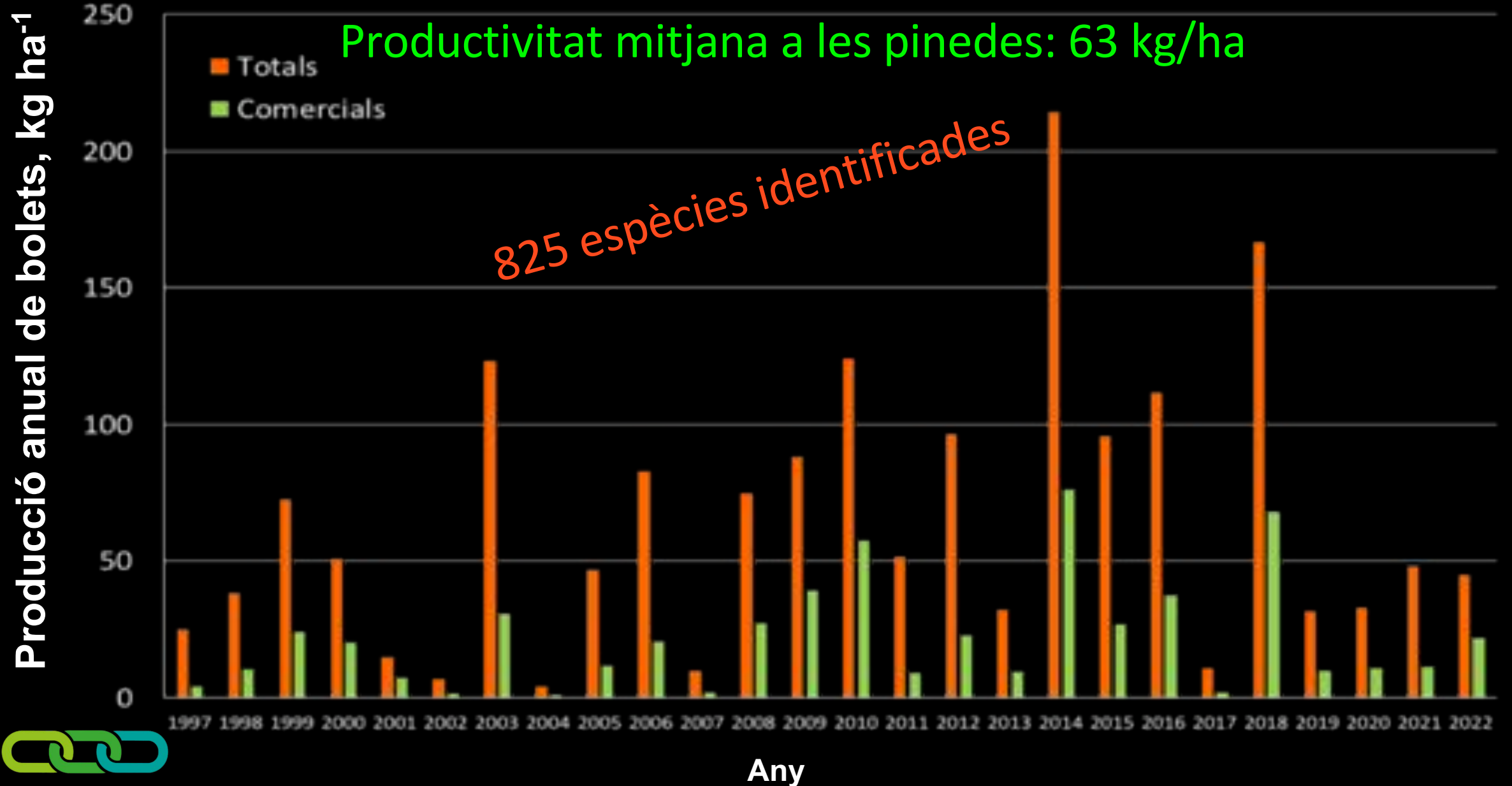
Catalunya és un país de boscos

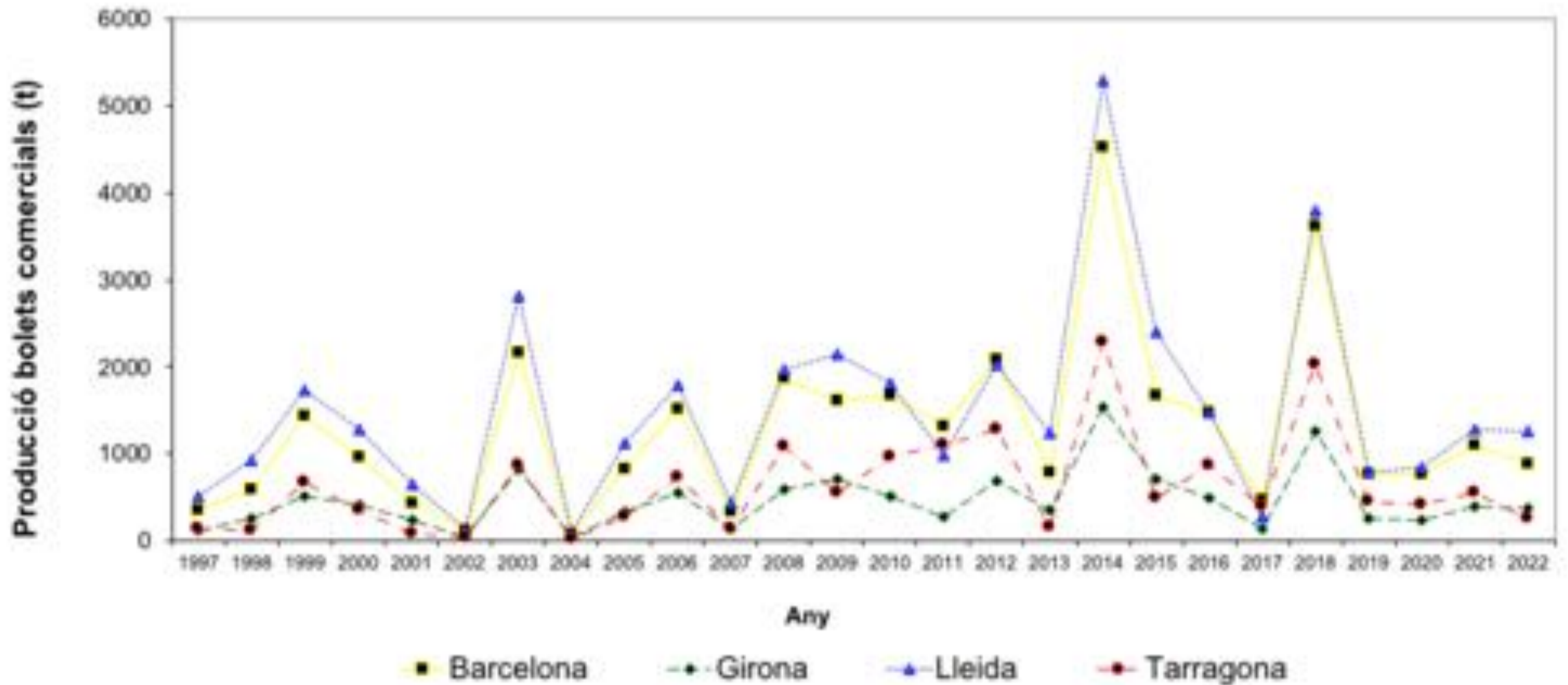


- 2 milions ha de superfície forestal (61% de la superfície total)
- 1,2 milions ha de bosc (38% de la superfície total)
- 80-90% de la propietat forestal és privada



Bolets al nostre territori

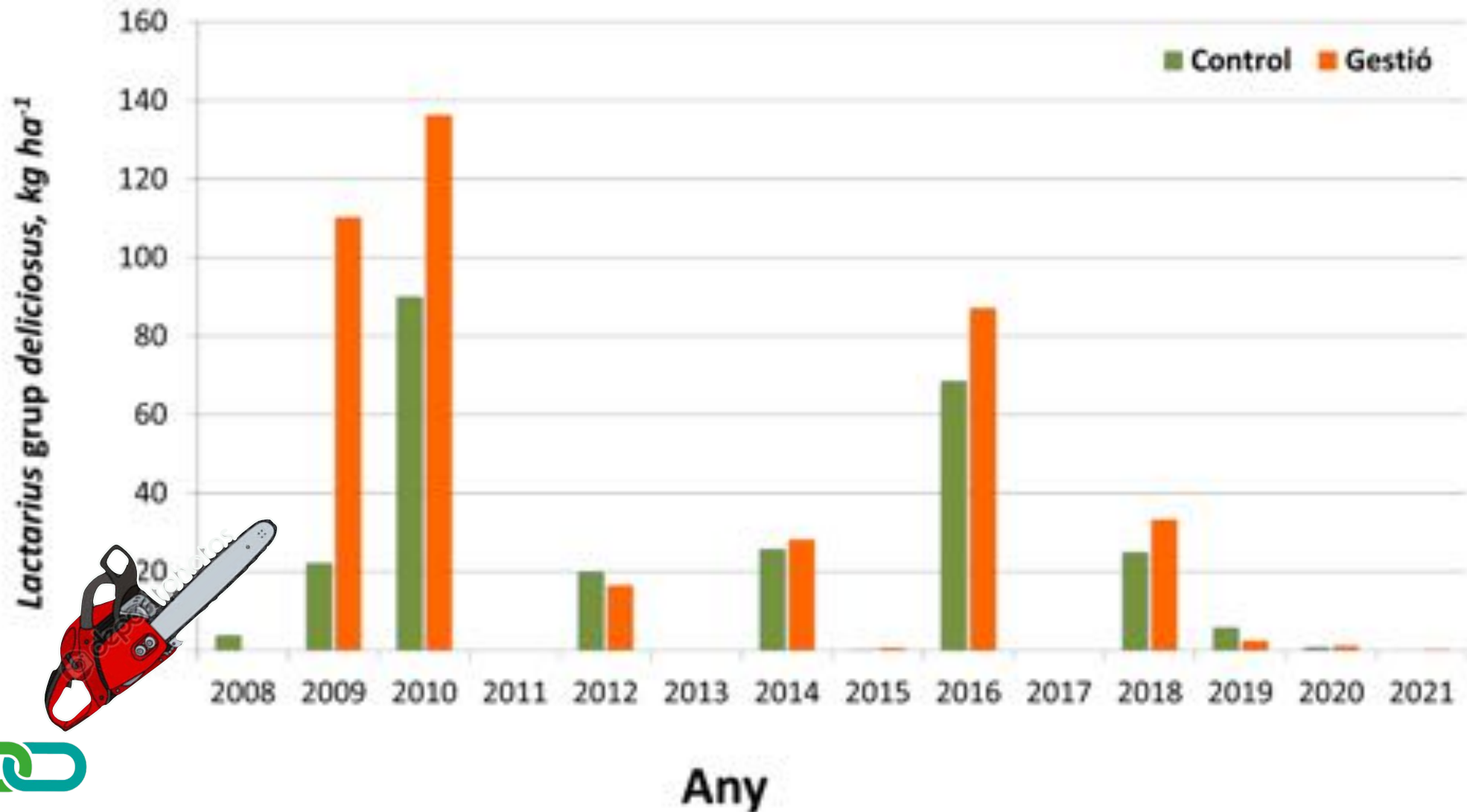




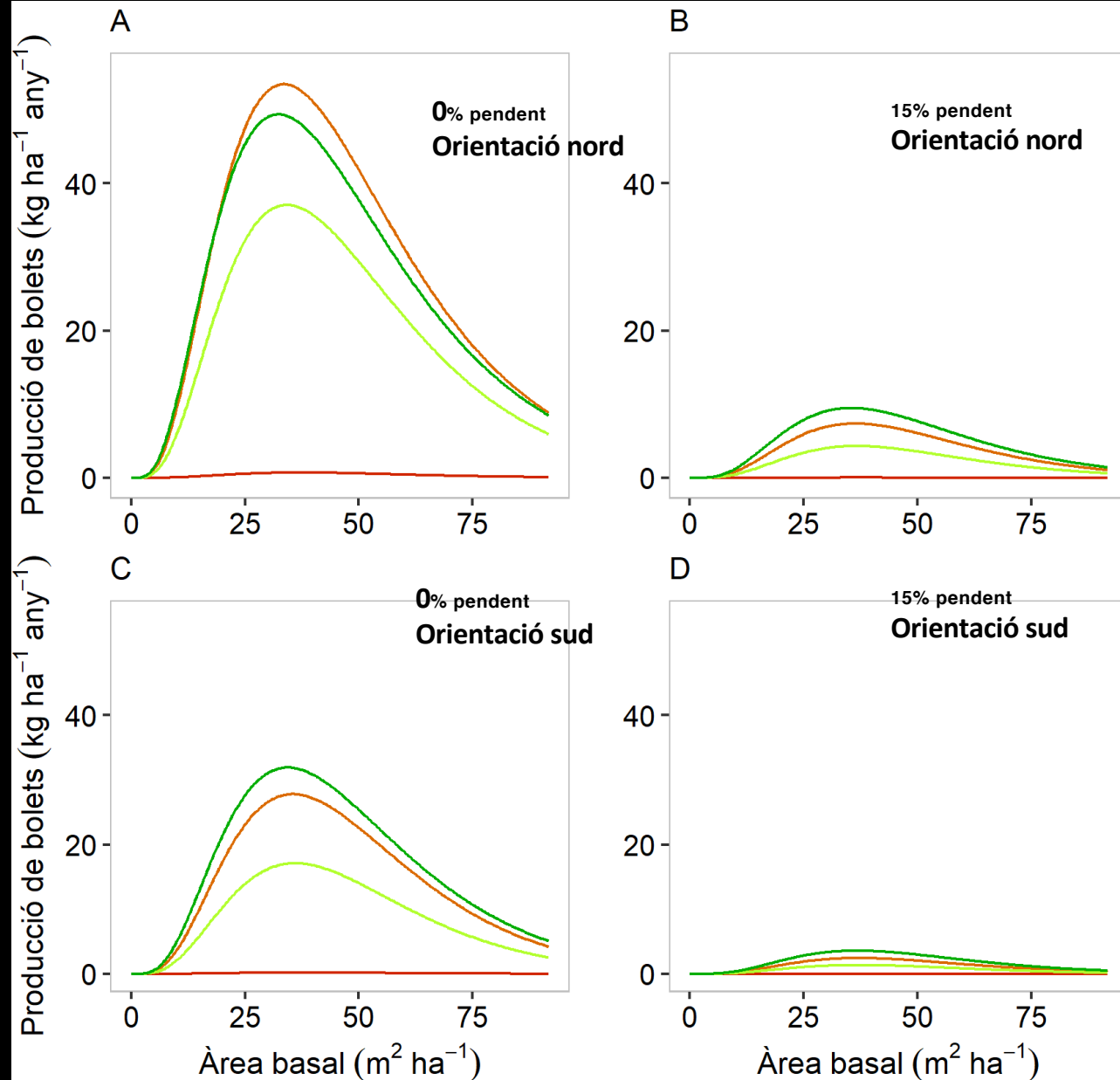
8.000 t bolets comercials = 32 milions de €



I la Gestió forestal??



Boletus grup edulis - Cep

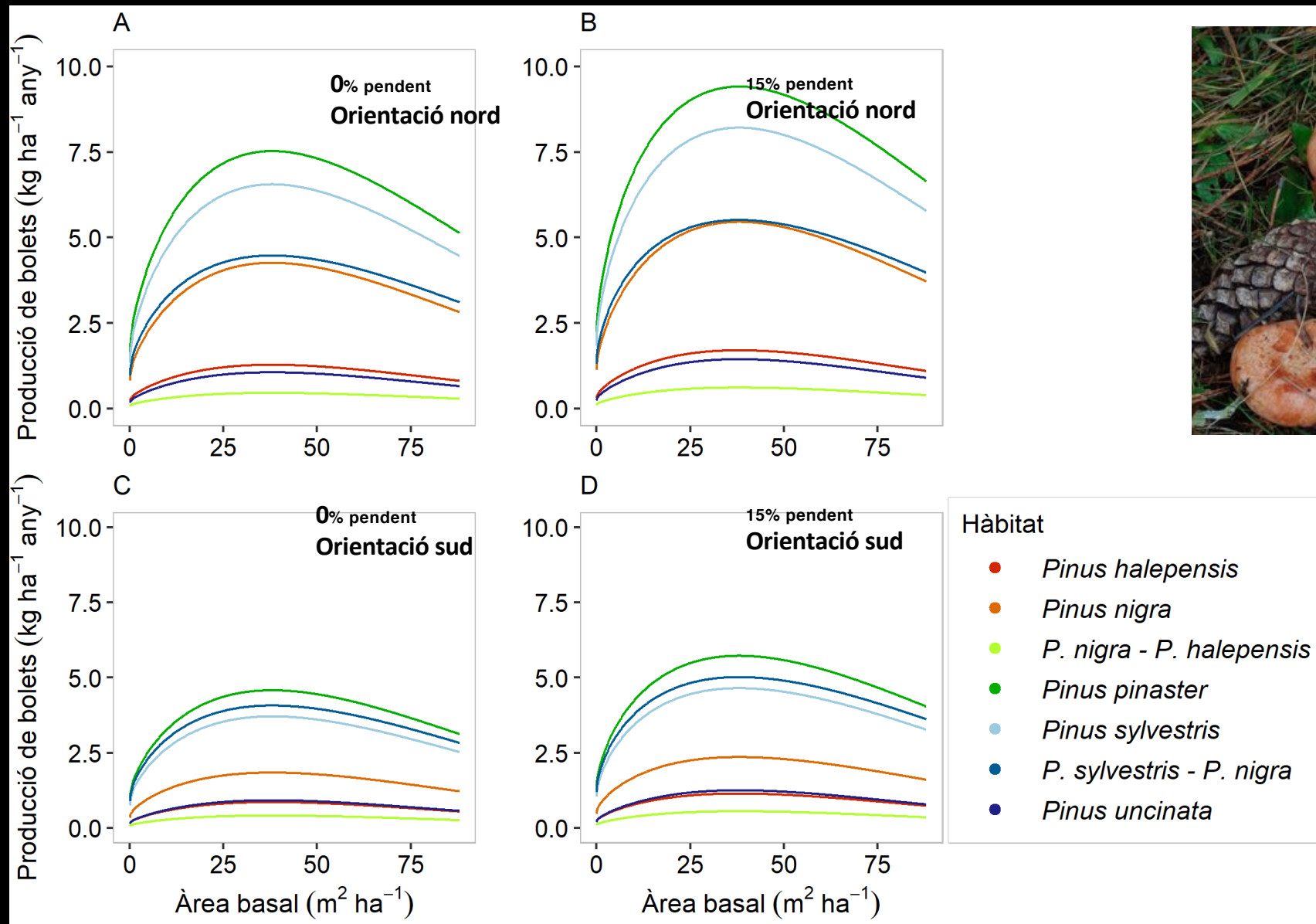


Hàbitat

- *Pinus pinaster*
- *Pinus sylvestris*
- *P. sylvestris* - *P. nigra*
- *Pinus uncinata*



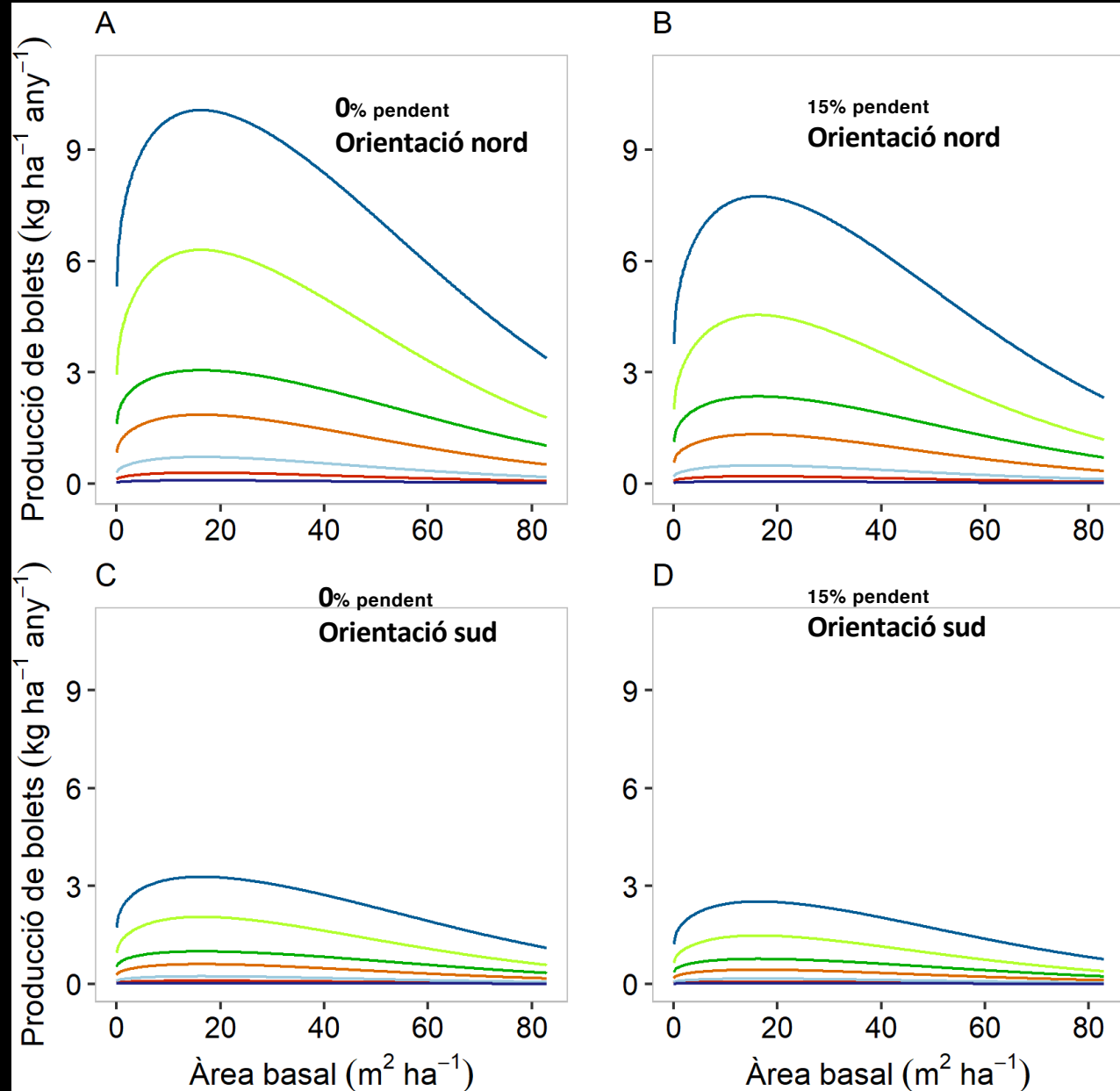
Lactarius deliciosus - Pinetell



Joan Montón



Tricholoma terreum - Fredolic



- Hàbitat
- *Pinus halepensis*
 - *Pinus nigra*
 - *P. nigra* - *P. halepensis*
 - *Pinus pinaster*
 - *Pinus sylvestris*
 - *P. sylvestris* - *P. nigra*
 - *Quercus ilex*





MANUAL
DE BONES
PRÀCTIQUES

ITINERARIS DE GESTIÓ MICOLÒGICA A CATALUNYA





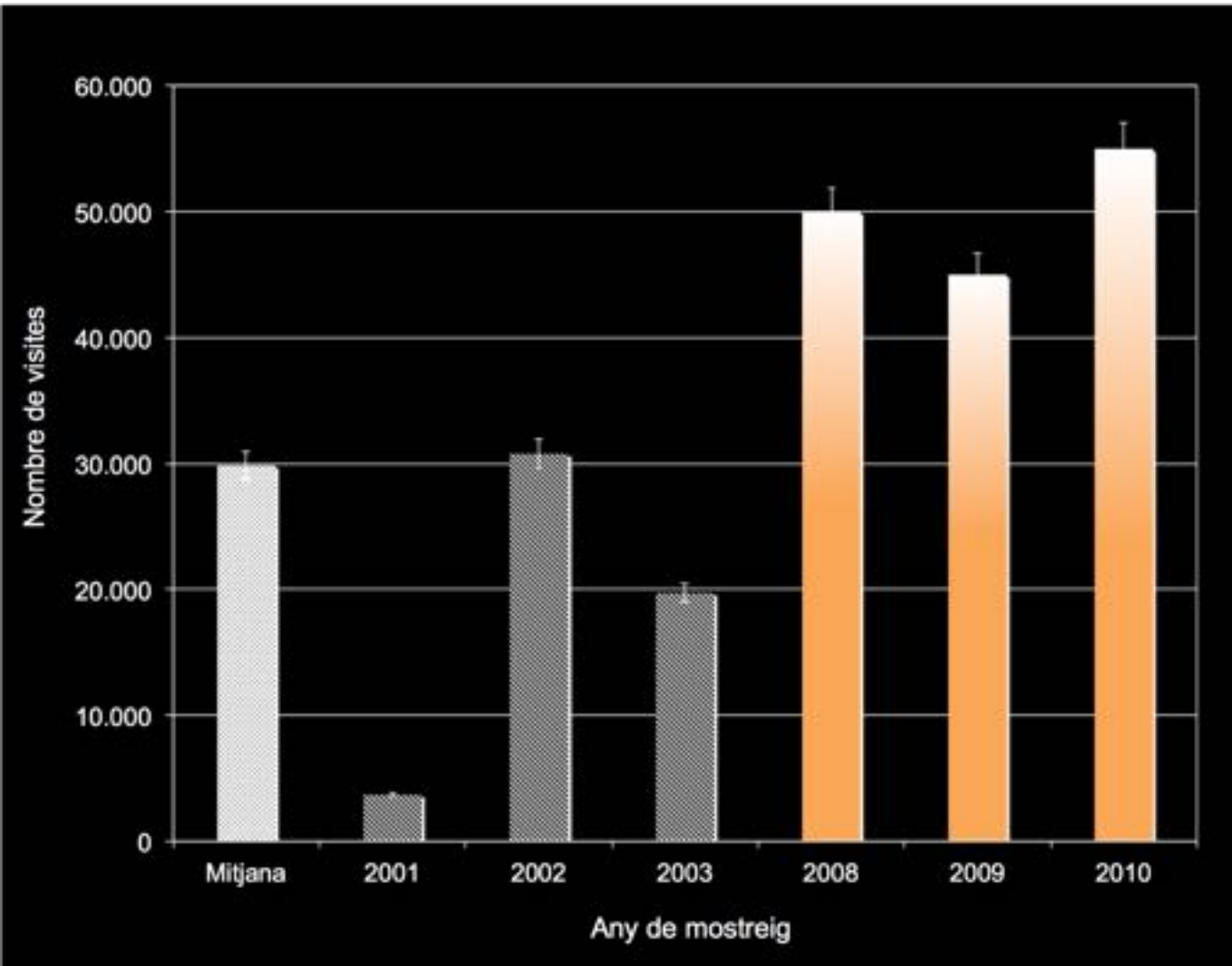
Il·lustració d'un boletaire, dels anys 30

Any 2014

- **1,2 milions de boletaires**
- **433.000 boletaires habituals**
- **El 100% recol·lecten "rovellons"**
- **Recol·lecten 2 kg / dia**



Boletaires al nostre territori (cas del Solsonès)



Actualment pocs boletaires fan despesa

12-15 € / boletaire tot inclòs

Combustible
esmorzar
menjar
sopar
allotjament, etc.

El valor mitjà dels boscos associat al turisme micològic recreatiu al Solsonès (40.000 ha) és de:

800.000 € anuals



El bosc i els bolets són els nostres amics, respecti'ls!

X
NO UTILITZI BOSSES,
ELS BOLETS ES PODEN
FER MALBÉ

X
BOLETS MOLT
MADURS, NO
GRÀCIES, DEIXI'LS
AL BOSC

X
BUSQUI I RECULLI
BOLETS SENSE MALMETRE
EL SEU MEDI

✓
UTILITZI CISTELLES
PER RECOLLIR ELS
BOLETS

X
BOLETS PETITS NO
GRÀCIES, DEIXI'LS
CRÉIXER!

X
NO RECULLI MÉS
BOLETS DELS QUE PUGUI
MENJAR O DE LA
QUANTITAT PERMESA

X
RESPECTI
TOTS ELS BOLETS

✓
IDENTIFIQUI
CORRECTAMENT
ELS BOLETS, LI VALA
SALUT I FINS I TOT LA
VIDA

✓
NETEGI ELS BOLETS AL
BOSC, LI FACILITARÀ LA
FEINA A CASA



Gracies



BioMarkets

*El Solsonès,
una mirada als Bioproductes*

**Projecte d'Especialització i
Competitivat Territorial (PECT)**

La bioeconomia com a motor de canvi
i model de transformació territorial



CONSELL
COMARCAL
DEL SOLSONÈS

CTFC



Diputació de Lleida
La força dels municipis



Diputació de Lleida
Patronat de Promoció Econòmica



LEADER
Lluitant per Catalunya



Ajuntament de Solsona



Unió Europea
Fons Europeu de
Desenvolupament Regional



Generalitat
de Catalunya